

Permis de Construire

Commune de SIGOTTIER

Lieu-dit : « Serre du Fumier »

INSERTION DU PROJET DANS SON ENVIRONNEMENT

MAITRE D'OUVRAGE :



Pour Le Compte de la Société Projet
(Cf. Cerfa)

CONTACT :

ENGIE Green
345, Avenue Wolfgang Amadeus Mozart
13 601 Aix-en-Provence
sophie.eudes@engie.com

ARCHIBIONATURE J. BERNARD
Architecte D.P.L.G. ordre A5308
06460 ST VALLIER
Tél. 04 03 40 09 91
Siret : 519 142 162 00015

MAITRE D'ŒUVRE :

ARCHIBIONATURE
J. BERNARD
Architecte D.P.L.G ordre A5308

CONTACT :

ARCHIBIONATURE
Chemin collet d'assou
06 460 Saint-Vallier de Thieu
archibio@wanadoo.fr

PC 6

Projet de parc solaire au sol

Indice	Modifications	Date	Etabli	Vérfié	Validé
A	Réalisation du document	Novembre 2022	CNI	SEU	LPA
B					
C					
D					



DEPUIS LES HAUTEURS DU VILLAGE D'ASPREMONT
(à 2,3 km)

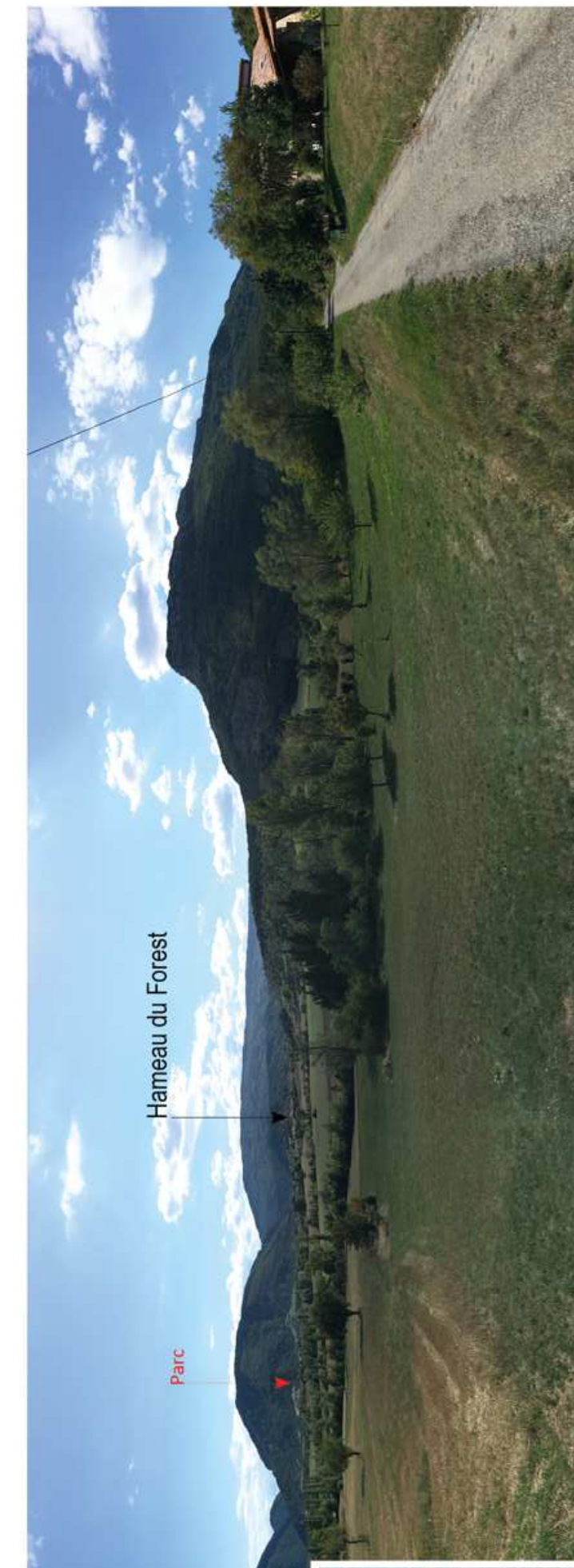


Source : ATELIER MPAYSAGE



3

DEPUIS LA ROUTE MENANT AU HAMEAU DE HAUTE VILLE (ENTRE ASPREMONT ET LE FOREST)
(à 1,2 km)





DEPUIS LE HAMEAU DE HAUTE VILLE (ENTRE ASPREMONT ET LE FOREST)
(à 1,4 km)



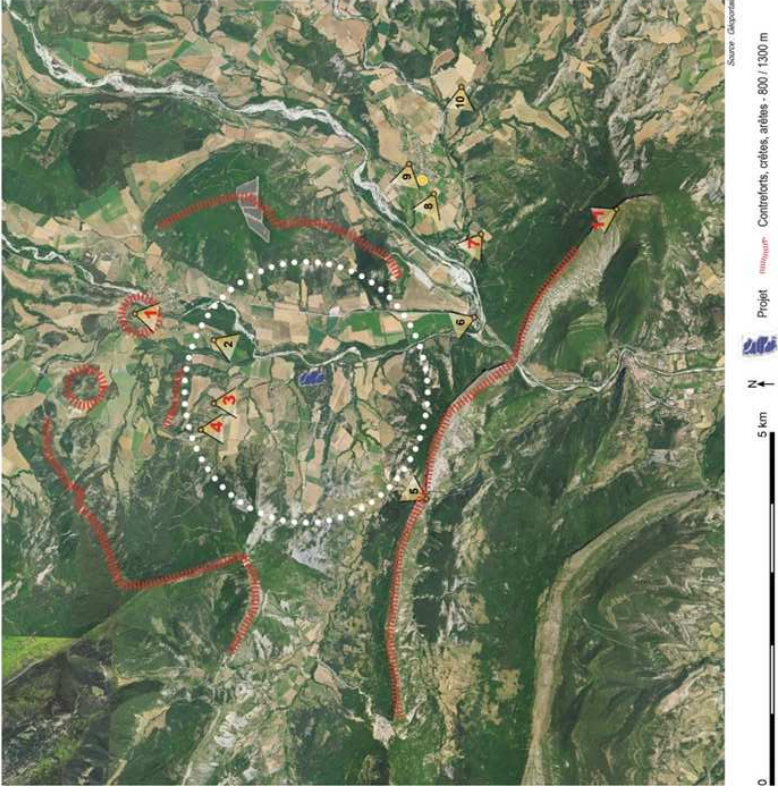
Source : ATELIER MPAYSAGE



DEPUIS LE HAMEAU DU BRIEU
(à 2,8 km)

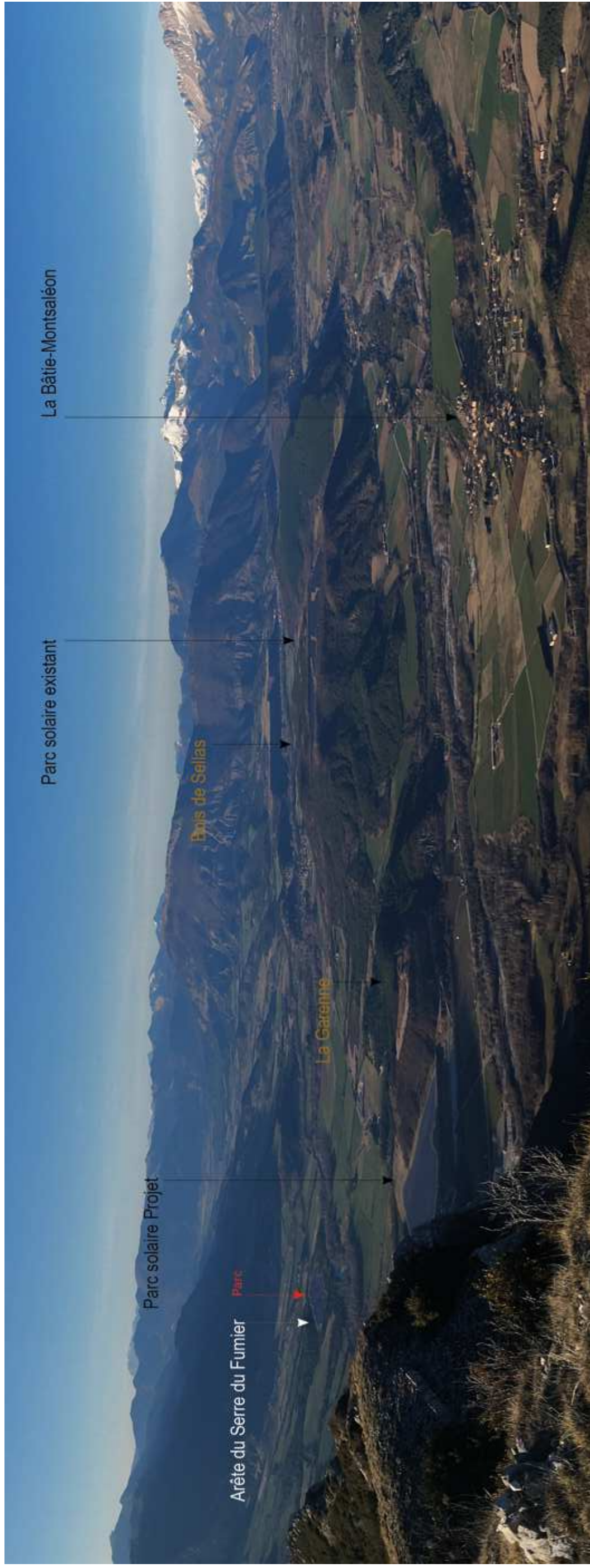


Source : ATELIER MPAYSAGE



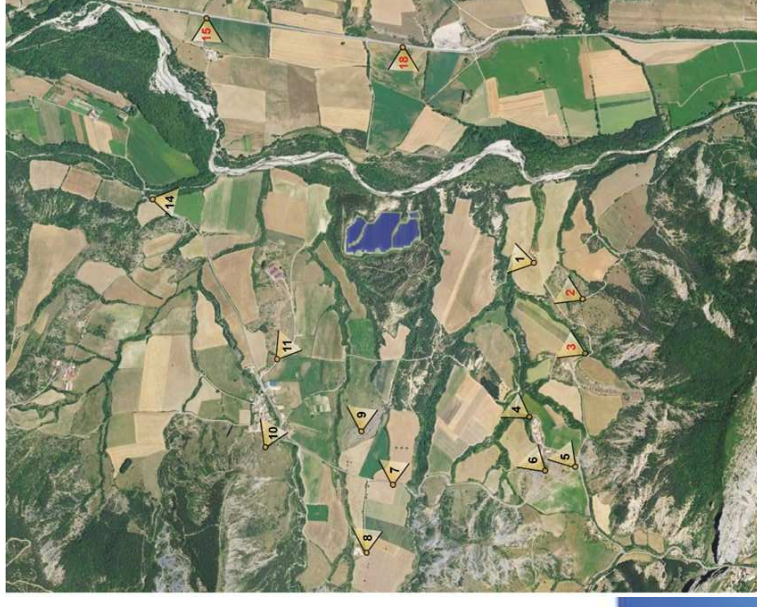
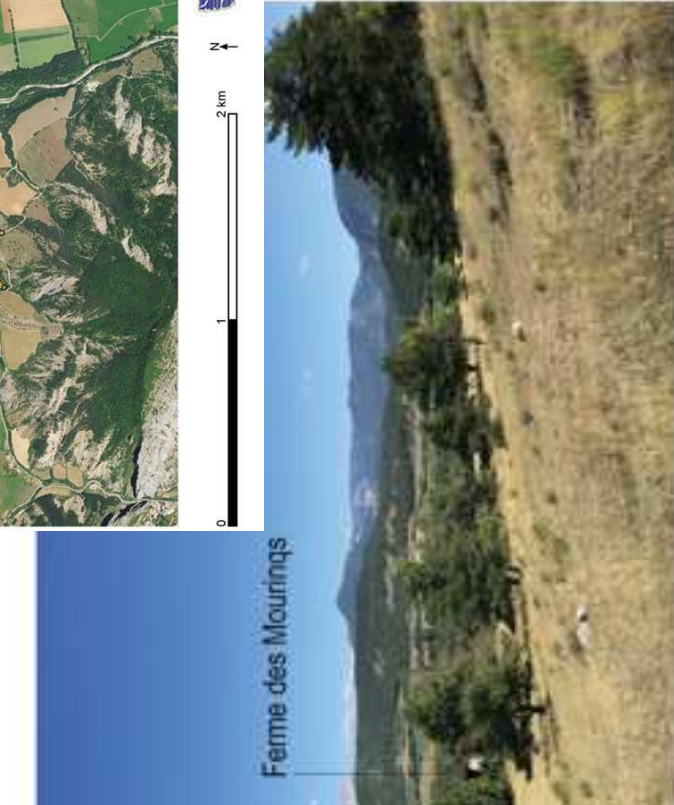
11

DEPUIS LE SOMMET DE L'ARAMBRE (1 431 m, distant de 4,9 km)

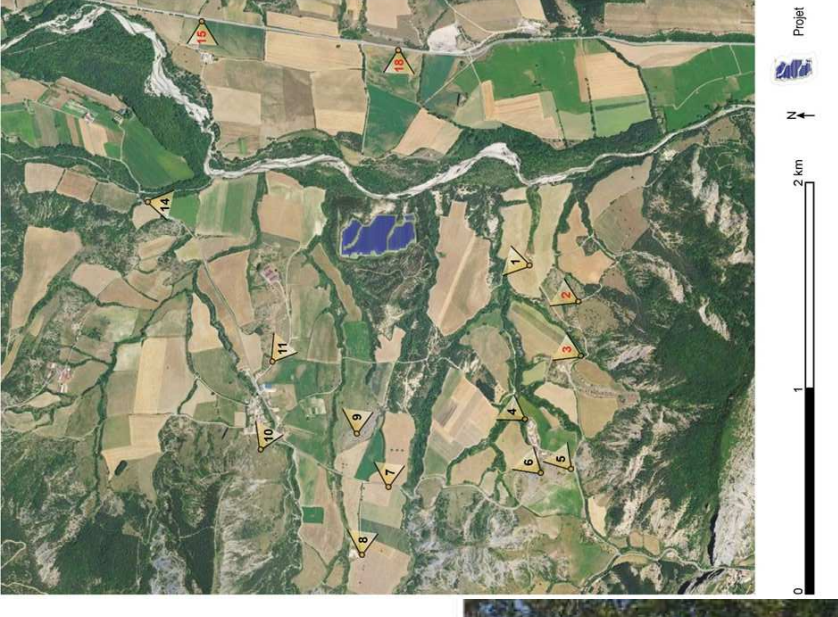


Source : ATELIER MPAYSAGE

DEPUIS LE SUD DU PROJET, EN REMONTANT SUR LES PENTES DU ROCHER D'AGNELLE



DEPUIS LA RD1075, A L'EST DU PROJET

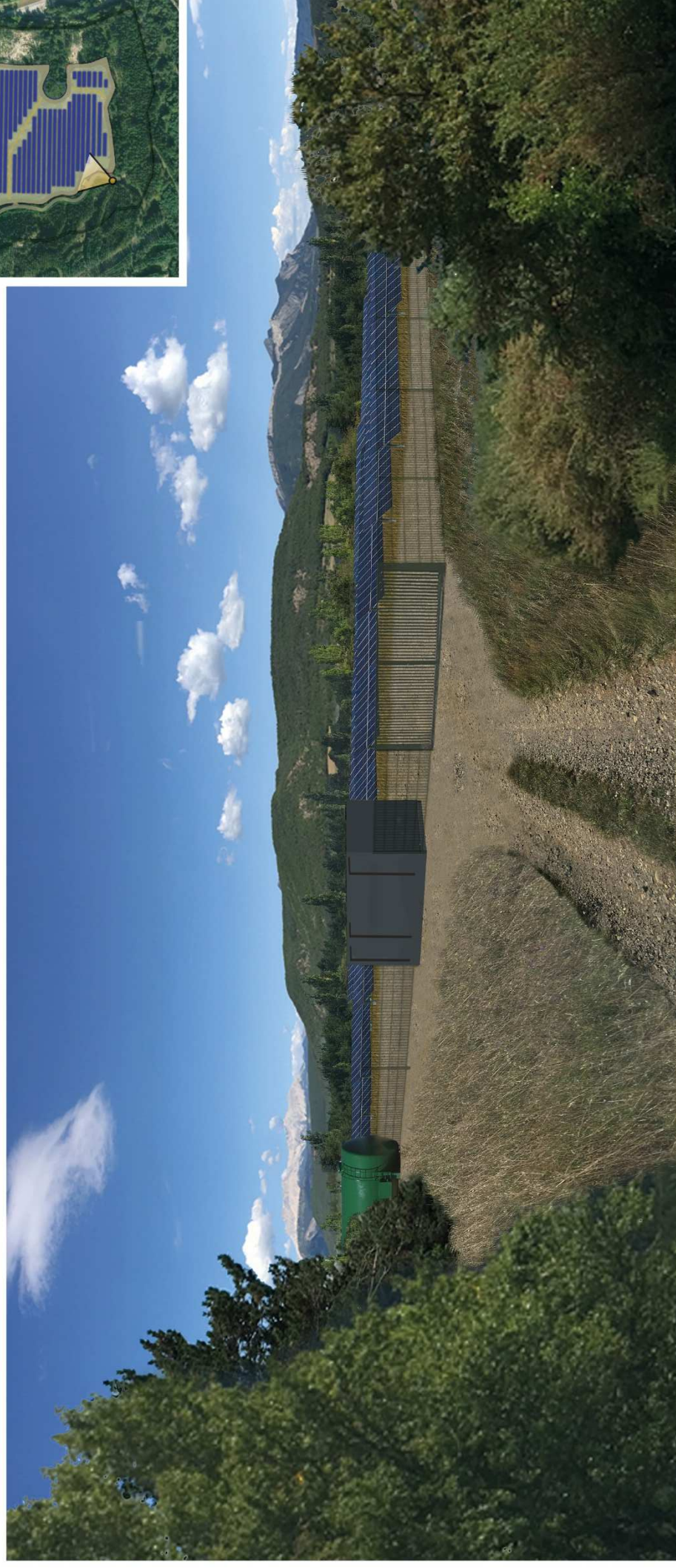




VUE DU CIEL



VUE A L'ENTREE DU SITE



Source : ATELIER MPAYSAGE